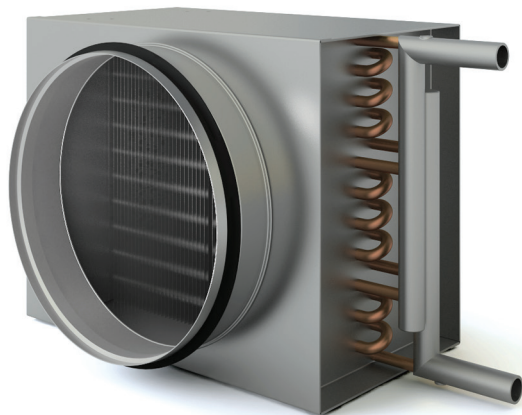
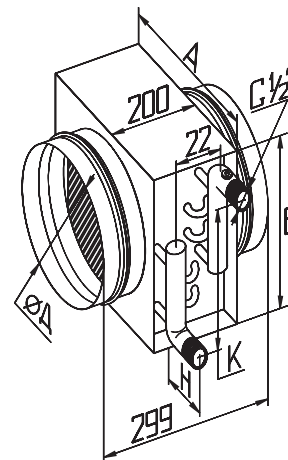


ОБОРУДОВАНИЕ ДЛЯ КРУГЛЫХ КАНАЛОВ

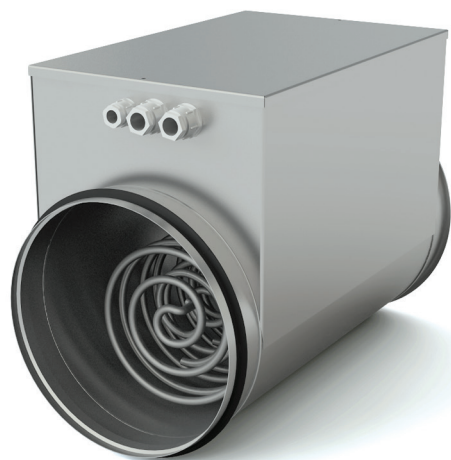
Водяные нагреватели WWK



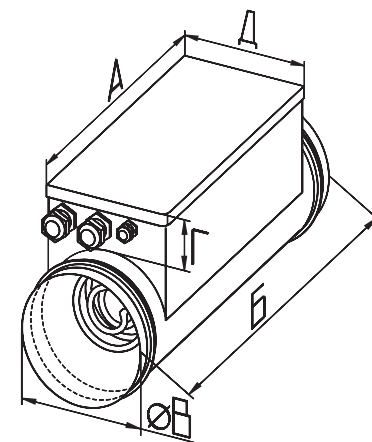
- Эффективный медно-алюминиевый водяной нагреватель в двухрядном исполнении.
- Теплообменник изготовлен из алюминиевых пластин и проходящих через них медных трубок диаметром 9,52 мм. Шахматное расположение трубок.
- Корпус из стального оцинкованного листа.
- В конструкции нагревателя предусмотрен специальный кронштейн для удобной фиксации баллончика капиллярного термостата.
- Специальные резьбовые патрубки теплообменников для удобства слива воды и обезвоздушивания теплообменника.
- Теплоноситель: вода или незамерзающие смеси.
- Максимальная температура воды 170 °С, максимально допустимое давление 1,5 МПа.
- Монтаж в любом положении.



Электрические нагреватели ELK



- Широкий диапазон мощностного ряда электронагревателей (от 0,5 до 18 кВт).
- Точное поддержание температуры приточного воздуха, сниженная нагрузка на электрическую сеть за счёт применения двух равных ступеней мощности для моделей от 12 кВт и выше.
- Защита от перегрева двумя встроенными термостатами, гарантирующая безопасную и надёжную работу электрических нагревателей.
- Корпус обогревателя и электрощита из стального оцинкованного листа.
- Питающее напряжение 220 В или 380 В (в зависимости от модели).
- Рабочий диапазон температуры воздуха: от -40 до +40 °С (максимально допустимая).
- Минимальная скорость потока воздуха 1 м/с.
- Монтаж в любом положении.
- Автоматическое регулирование мощности и поддержание температуры с помощью блоков управления типа CHU и CHUT.
- Класс изоляции: IP40.

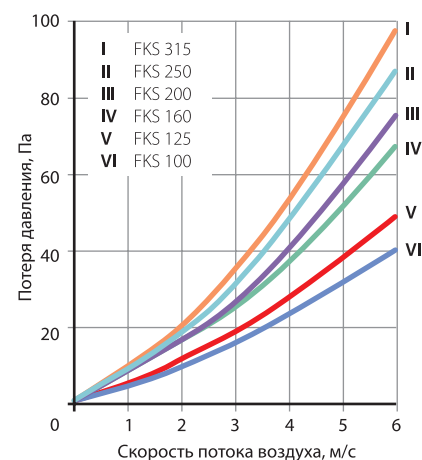
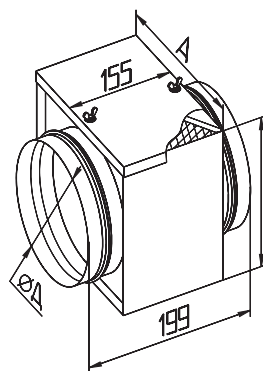


Кассетные фильтры FKS



- Пластина фильтрующего материала из синтетического волокна класса очистки EU3.
- Корпус фильтра из стального оцинкованного листа.
- Удобная замена фильтрующих вставок.
- Монтаж в любом положении.

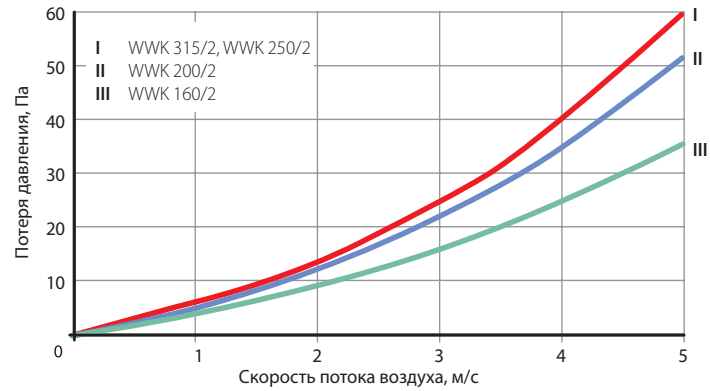
Обозначение	А, мм	Б, мм	Д, мм	Масса, кг	Применяемые вставки
FKS 100	139	138	100	0,8	FVS 100
FKS 125	169	168	125	1	FVS 125
FKS 160	199	198	160	1,2	FVS 160
FKS 200	244	243	200	1,6	FVS 200
FKS 250	294	293	250	2	FVS 250
FKS 315	359	358	315	2,4	FVS 315



Обозначение	А, мм	Е, мм	Д, мм	Н, мм	К(±2), мм	Масса, кг
WWK 160/2	270	203	160	105	163	3,2
WWK 200/2	295	226	200		186	3,8
WWK 250/2	345	276	250		236	4,6
WWK 315/2	420	353	315		313	6,2

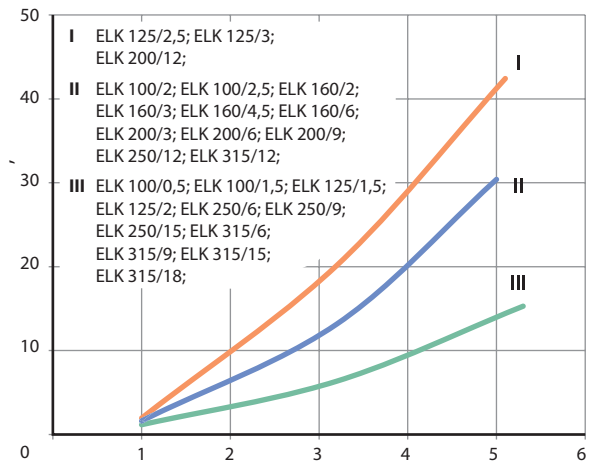
Обозначение	Расход воздуха, м³/час	Расход воды, м³/час	Гидравлическое сопротивление, кПа	Теплопроизводительность, кВт	Температура на выходе, °С
WWK 160/2	260	0,14	0,68	4	18
WWK 200/2	400	0,22	1,78	6,2	18
WWK 250/2	620	0,35	5,23	9,7	18
WWK 315/2	1000	0,56	6,27	15,6	18

Температура наружного воздуха: Тн=-28 °С
Температурный перепад воды: 95/70 °С



Обозначение	А, мм	Б, мм	В, мм	Г, мм	Д, мм	Масса, кг
ELK 100/0,5	271	297	100	74	104	1,4
ELK 100/1,5		360				1,8
ELK 100/2		410				2,2
ELK 100/2,5	346	455	125	82	129	2,4
ELK 125/1,5		330				1,9
ELK 125/2						2
ELK 125/2,5	271	370	160	83	164	2,3
ELK 125/3						347
ELK 160/2		271				370
ELK 160/3	2,8					
ELK 160/4,5	3,2					
ELK 160/6	391	490	250	99	254	4,2
ELK 200/3						3,2
ELK 200/6						4
ELK 200/9	391	490	315	98	319	5,2
ELK 250/6						5,6
ELK 250/9						6
ELK 250/12	271	370	391	490	315	8,6
ELK 250/15						8,65
ELK 315/6						6,6
ELK 315/9	271	370	915	915	915	6,8
ELK 315/12						9,6
ELK 315/15						9,65
ELK 315/18	391	490				10,4

№	Обозначение	Мощность, кВт	Потребляемый ток, А	Напряжение, В
1	ELK 100/0,5	0,5	2,27	1~220
	ELK 100/1,5	1,5	6,8	1~220
	ELK 100/2	2	9,1	1~220
2	ELK 100/2,5	2,5	11,3	1~220
	ELK 125/1,5	1,5	6,8	1~220
	ELK 125/2	2	9,1	1~220
3	ELK 125/2,5	2,5	11,3	1~220
	ELK 125/3	3	13,6	1~220
	ELK 160/2	2	9,1	1~220
4	ELK 160/3	3	13,6	1~220
	ELK 160/4,5	4,5	6,8	3~380
	ELK 160/6	6	9,1	3~380
5	ELK 200/3	3	13,6	1~220
	ELK 200/6	6	9,1	3~380
	ELK 200/9	9	13,6	3~380
6	ELK 250/6	6	9,1	3~380
	ELK 250/9	9	13,6	3~380
	ELK 250/12	12	19,1	3~380
	ELK 250/15	15	22,7	3~380
	ELK 315/6	6	9,1	3~380
	ELK 315/9	9	13,6	3~380
	ELK 315/12	12	18,1	3~380
	ELK 315/15	15	22,7	3~380
	ELK 315/18	18	27,2	3~380



Шумоглушители SGK

Обозначение	Шумоподавление (дБ) в диапазонах частот, Гц							
	63	125	250	500	1000	2000	4000	8000
SGK 100/6	4,5	6,3	15	20,5	30,5	32,3	30,2	16
SGK 100/9	6,3	8,5	15	24	32,6	35,5	30,3	21,3
SGK 125/6	4,2	6	12,5	16,3	25,6	23,4	24,3	17,5
SGK 125/9	5,6	9,5	17,6	29	35,4	38	34,5	20,1
SGK 160/6	3,5	5,3	11,2	15,5	23	31,6	23	16,2
SGK 160/9	4	7,8	16,2	22,8	33	36,2	32,6	19,5
SGK 200/6	3,6	4	8	14	20,3	28,5	18,2	15,3
SGK 200/9	3	6,5	12,5	18,2	28,5	33	21,6	18,3
SGK 250/6	1,5	2,3	7,3	13,5	19,3	22,6	13	11
SGK 250/9	2,5	3	9,1	15	26,8	27,5	16,8	13,6
SGK 315/6	0,5	1,5	3	11	14	19	8	7
SGK 315/9	1,3	2,6	7,5	14,3	23,5	21	12	9

Потеря давления воздуха на шумоглушителе равна потере давления на эквивалентном участке воздуховода.

Обозначение	А, мм	Б, мм	В, мм	Д, мм	Масса, кг
SGK 100/6	615	730	100	730	4
SGK 100/9	915	1030	100	730	5,4
SGK 125/6	615	730	125	730	4,8
SGK 125/9	915	1030	125	730	6,6
SGK 160/6	615	730	160	730	5,8
SGK 160/9	915	1030	160	730	7,4

- Трубчатого типа.
- Корпус шумоглушителя из стального оцинкованного листа.
- Высокие акустические характеристики за счёт использования минерального волокна в качестве шумопоглощающего материала.
- Монтаж в любом положении.

