

Gold Покрытие теплообменников «Gold fin»

ION Ионизация воздуха

A Энергоэффективность

4D Воздушный поток

24 Низкий уровень шума дБ



Белый

## ☆ Преимущества

- Двойная улучшенная шумоизоляция внешнего блока;
- Защита клапанов внешнего блока;
- Надёжное оборудование с расширенным функционалом;
- Выгодное соотношение цена-качество;
- Электропривод вертикальных и горизонтальной жалюзи (4D обдув).



В комплекте

## 🔧 Функциональность и комфорт

Инженеры AUX сумели воплотить в изящном и привлекательном корпусе серии D большое количество новых перспективных разработок. Именно благодаря инновационным технологиям, кондиционерам AUX стали доступны одни из самых высоких показателей энергоэффективности в классе не инверторных систем кондиционирования. К решению проблемы снижения шума был применен комплексный подход, поэтому модернизации были подвергнуты и внешние, и внутренние блоки. Режимы работы: охлаждение, обогрев, осушение, вентиляция, авторестарт, противогрибковая функция, 3 режима вентиляции, турбо режим, авторазморозка, самоочистка, самодиагностика 360°, функция защиты от утечки фреона, глубокий сон, таймер, iFeel, дисплей «Мираж», идентификация кода неисправности, вывод дренажа в две стороны, антикоррозийное покрытие Gold Fin, 4D обдув, функция ионизации, защита от перепада напряжения, выключение дисплея с пульта ДУ, компрессор GMCC, wi-fi (опция). Гарантия 3 года.

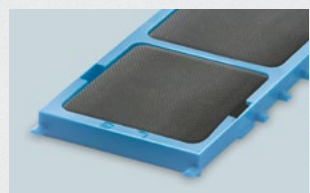
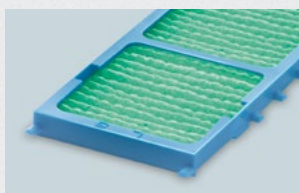
## 🔧 Опции

Фильтр с ионами серебра

Фильтр с витамином С

Антибактериальный фильтр

Угольный фильтр



Дополнительно:

- Зимний комплект;
- Ионизатор (в комплекте);
- IFD фильтр;
- Блок управления по Wi-Fi.

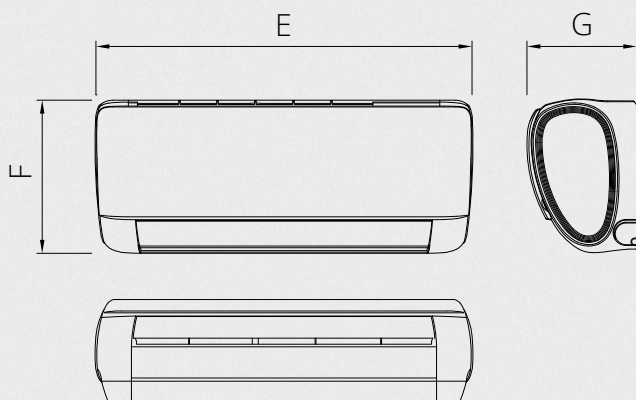
## Техническая информация

Серия D On/Off R410A 220-240В 50Гц

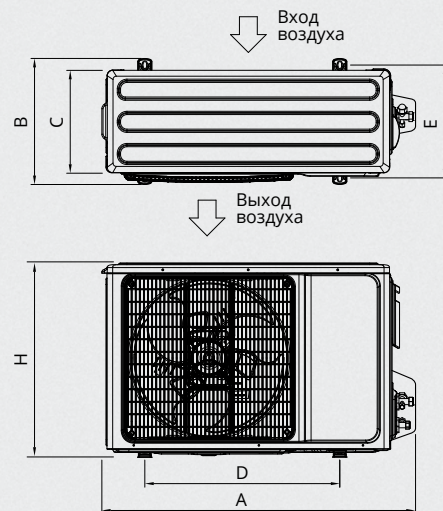
Внутренний блок		ASW-H07A4 /DE-R1	ASW-H09A4 /DE-R1	ASW-H12A4 /DE-R1	ASW-H18A4 /DE-R1	ASW-H24A4 /DE-R1	ASW-H30A4 /DE-R1	ASW-H36A4 /DE-R1
Наружный блок		AS-H07A4 /DE-R1	AS-H09A4 /DE-R1	AS-H12A4 /DE-R1	AS-H18A4 /DE-R1	AS-H24A4 /DE-R1	AS-H30A4 /DE-R1	AS-H36A4 /DE-R1
Производ-ть (охл./обогрев)	кВт	2,1/2,2	2,7/2,8	3,55/3,65	5,3/5,45	7,0/7,2	7,6/7,9	10,24/10,4
Потреб. мощность (охл./обогр.)	кВт	0,65/0,61	0,84/0,77	1,1/1,01	1,65/1,50	2,32/2,24	2,6/2,36	3,45/3,19
Рабочий ток (охл./обогр.)	А	2,82/2,65	3,66/3,37	4,8/4,39	7,2/6,56	10,1/9,75	11,4/10,3	15,3/14,1
Энергоэф-ть (EER/COP)		3,23/3,61	3,21/3,61	3,21/3,61	3,2/3,61	3,01/3,21	2,9/3,34	2,96/3,26
Расход воздуха	м³/час	420	450	560	850	1050	1200	1200
Уровень шума (внутр./нар.)	дБ (А)	24-27-29-33/48	24-27-30-33/50	27-30-33-36/52	29-32-35-38/54	31-34-37-40/55	34-36-39-43/58	37-39-41-45/58
Размеры внутр. блока (Ш×В×Г)	мм	735×285×200	735×285×200	820×300×205	870×300×205	1005×310×245	1300×330×245	1300×330×245
Размеры нар. блока (Ш×В×Г)	мм	663×421×254	660×500×240	660×500×240	795×525×290	825×655×310	825×655×310	900×700×350
Вес нетто (внутр./наружный)	кг	8/21,5	8,5/25	10/25	11/38	15/44	18/50	23/70
Диаметр труб (жидкость/газ)	мм	6,35/9,52	6,35/9,52	6,35/9,52	6,35/12,7	6,35/15,88	6,35/15,88	6,35/15,88
Максимальная длина трасс	м	15	15	15	20	20	20	20
Макс. перепад высот	м	5	5	10	10	10	10	10
Диап. раб. темп. (охл./обогр.)	°С	18-43/-7-24	18-43/-7-24	18-43/-7-24	18-43/-7-24	18-43/-7-24	18-43/-7-24	18-43/-7-24

## Серия D On-Off

Внутренние блоки



Наружные блоки



Модель	E, мм	F, мм	G, мм	диам. труб (жидк.)	диам. труб (газ)	диам. труб (дрен.)	Вес, кг	max L, м	ΔH, м	Модель	A	B	C	D	E	H	Вес, кг
ASW-H07A4/DE-R1	735	285	200	6,35	9,52	DN16	8,0	15	5	AS-H07A4/DE-R1	665+60	310	275	430	280	425	21,5
ASW-H09A4/DE-R1	735	285	200	6,35	9,52	DN16	8,5	15	5	AS-H09A4/DE-R1	670+60	300	270	500	260	500	25,0
ASW-H12A4/DE-R1	820	300	205	6,35	9,52	DN16	10,0	15	10	AS-H12A4/DE-R1	670+60	300	270	500	260	500	25,0
ASW-H18A4/DE-R1	870	300	205	6,35	12,7	DN16	11,0	20	10	AS-H18A4/DE-R1	805+15+70	360	310	545	315	545	38,0
ASW-H24A4/DE-R1	1005	310	245	6,35	15,88	DN16	15,0	20	10	AS-H24A4/DE-R1	810+72	360	325	540	325	690	44,0
ASW-H30A4/DE-R1	1300	330	245	6,35	15,88	DN16	18,0	20	10	AS-H30A4/DE-R1	810+72	360	325	540	325	690	50,0
ASW-H36A4/DE-R1	1300	330	245	6,35	15,88	DN16	23,0	20	10	AS-H36A4/DE-R1	-	-	-	630	350	-	70,0

Схема подключения D On-Off (07/09/12/18)

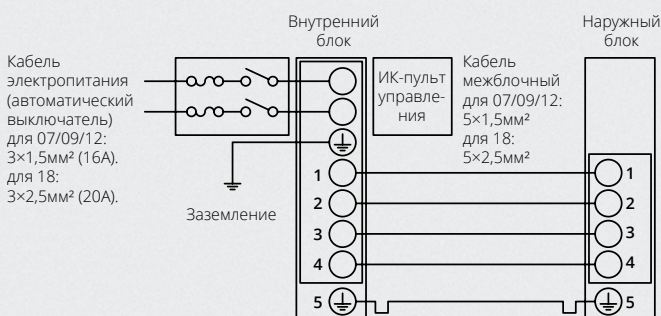


Схема подключения D On-Off (24/30/36)

