

Сплит-система

AUYG...LRLA(E) / AOYG...LETL

AUYG...LRLA / AOYG...LATT



КОМФОРТНЫЙ
МИКРОКЛИМАТ
ДЛЯ
БОЛЬШИХ
ПОМЕЩЕНИЙ

Четырехпоточное распределение воздуха, малозаметная установка за подвесным потолком, возможность работы в режиме высоких потолков делает инверторный кассетный кондиционер Fujitsu оптимальным решением для кондиционирования просторных помещений коммерческого назначения: ночных клубов, кафе и ресторанов, учебных аудиторий. Благодаря подключению дополнительных воздуховодов* полноразмерные кассетные кондиционеры используются для кондиционирования нескольких помещений одновременно.

Уникальная разработка Fujitsu — высокоэффективный турбовентилятор, обеспечивающий равномерное и практически бесшумное распределение воздуха. Благодаря усовершенство-

ванной форме лопастей значительно снижен уровень шума и турбулентность потока, что приводит к тихой и экономичной работе кондиционера.

Помпа дренажная входит в стандартную комплектацию кондиционера (высота подъема 850 мм).

* Аксессуары.



Подробную информацию о функциях см. на стр. 12–13.

ПРЕИМУЩЕСТВА

ПРОФИЛИРОВАННЫЕ ЛОПАСТИ ВЕНТИЛЯТОРА >

Спроектированные с применением методов трехмерной оптимизации воздушного потока профилированные лопасти вентилятора обеспечивают более равномерное распределение мощного потока воздуха по площади теплообменника по сравнению со стандартными лопастями. За счет того, что воздушный поток не срывается с рабочего колеса вентилятора, достигается высокая эффективность теплообмена при минимальном уровне шума.



БЕСШУМНАЯ РАБОТА НАРУЖНОГО БЛОКА >

При активации функции происходит снижение уровня шума наружного блока на 3 дБ(А). Данная функция особенно востребована при установке наружного блока вблизи от лоджии, балкона или во дворе, замкнутом со всех сторон. Ее рекомендуется активировать летом в ночное время при тихой безветренной погоде для создания акустического комфорта для вас и ваших соседей.



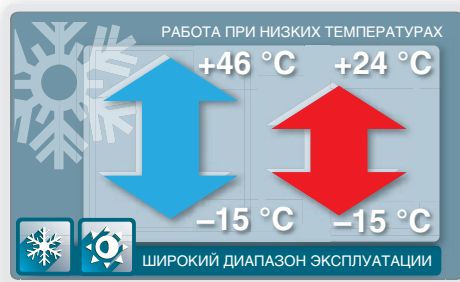
ЗАЩИТА ОТ ПРЕДЕЛЬНЫХ ТЕМПЕРАТУР >

В режиме охлаждения воздуха кондиционер отслеживает уличную температуру и отключается при температуре, существенно выходящей за допустимый рабочий диапазон. Эта защитная мера предотвращает преждевременный износ и выход из строя узлов кондиционера, исключая излишне частое обращение в сервисный центр и значительно продлевая срок службы оборудования.



РАБОТА В РЕЖИМАХ ОХЛАЖДЕНИЯ И ОБОГРЕВА ПРИ НИЗКИХ ТЕМПЕРАТУРАХ НАРУЖНОГО ВОЗДУХА >

Кондиционер работает в широком диапазоне температур, эффективно охлаждает и обогревает помещение при температуре наружного воздуха до -15°C . Данная особенность позволяет кондиционеру стать альтернативой электрическому обогревателю весной, осенью и даже зимой, в зависимости от вашего региона.



РЕЖИМ СНИЖЕНИЯ ЭНЕРГОПОТРЕБЛЕНИЯ >

При эксплуатации в режиме ECONOMY настройка термостата автоматически изменяется в соответствии с температурой наружного воздуха во избежание избыточного охлаждения или нагрева, обеспечивая наиболее экономичный режим работы, а также ограничивая максимальную производительность кондиционера для увеличения срока службы.



Сплит-система

AUYG...LRLA(E) / AOYG...LETL

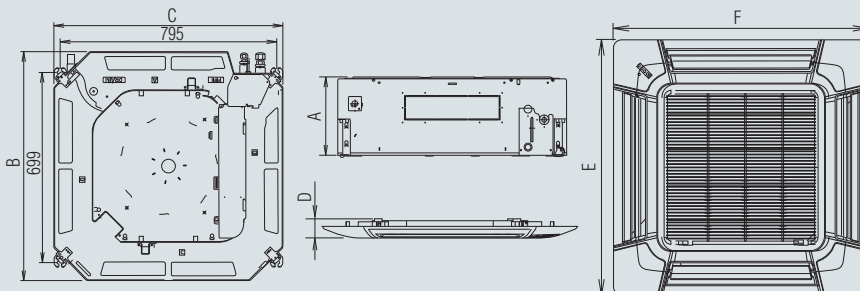
AUYG...LRLA / AOYG...LATT

Сплит-система	Блок внутренний		AUYG30LRLE	AUYG36LRLE	AUYG45LRLA	AUYG54LRLA	AUYG36LRLA	AUYG45LRLA	AUYG54LRLA
	Блок наружный		AOYG30LETL	AOYG36LETL	AOYG45LETL	AOYG54LETL	AOYG36LATT	AOYG45LATT	AOYG54LATT
Параметры электропитания	ф./В/Гц		1 / 230 / 50	1 / 230 / 50	1 / 230 / 50	1 / 230 / 50	3 / 400 / 50	3 / 400 / 50	3 / 400 / 50
Производительность	Охлаждение	кВт	8,5	10,0	12,5	13,3	10,0	12,5	14,0
	Нагрев	кВт	10,0	11,2	14,0	16,0	11,2	14,0	16,0
Потребляемая мощность	Охлаждение/нагрев	кВт	2,65 / 2,77	3,12 / 3,02	3,88 / 3,77	4,42 / 4,69	2,44 / 2,56	3,54 / 3,58	4,36 / 4,43
Коэффициент энергетической эффективности	Охлаждение	Вт/Вт	3,21-A	3,21-A	3,22-A	3,01-B	4,10-A	3,53-A	3,21-A
	Нагрев	Вт/Вт	3,61-A	3,71-A	3,71-A	3,41-B	4,38-A	3,91-A	3,61-A
Рабочий ток	Охлаждение/нагрев	А	11,6 / 12,2	13,7 / 13,3	17,0 / 16,5	19,3 / 20,5	3,7 / 3,9	5,3 / 5,3	6,5 / 6,6
Осушение		л/ч	2,5	3,5	4,5	5,0	3,0	4,5	5,0
Уровень шума (блок внутренний) Т/Н/С/В	Охлаждение	дБ(А)	32 / 36 / 38 / 40	32 / 36 / 38 / 43	36 / 40 / 42 / 46	37 / 41 / 43 / 47	33 / 36 / 39 / 44	36 / 40 / 42 / 46	37 / 41 / 43 / 47
Уровень шума (блок наружный)	Охлаждение	дБ(А)	53	54	55	55	51	54	55
Производительность вентилятора (выс. скорость)	Блок внутр./наруж.	м³/ч	1600 / 3600	1800 / 3800	1900 / 6750	2000 / 6750	1800 / 6200	1900 / 6750	2000 / 6900
Габаритные размеры (В×Ш×Г)	Блок внутренний	мм	288×840×840	288×840×840	288×840×840	288×840×840	288×840×840	288×840×840	288×840×840
	Упаковка	мм	360×960×985	360×960×985	360×960×985	360×960×985	360×960×985	360×960×985	360×960×985
	Блок наружный	мм	830×900×330	830×900×330	1290×900×330	1290×900×330	1290×900×330	1290×900×330	1290×900×330
	Упаковка	мм	970×1050×445	970×1050×445	1430×1050×445	1430×1050×445	1430×1050×445	1430×1050×445	1430×1050×445
	Декор. панель	мм	50×950×950	50×950×950	50×950×950	50×950×950	50×950×950	50×950×950	50×950×950
	Упаковка	мм	115×1120×1000	115×1120×1000	115×1120×1000	115×1120×1000	115×1120×1000	115×1120×1000	115×1120×1000
Вес	Блок внутренний	кг	26	26	26	26	26	26	26
	Блок наружный	кг	61	61	86	86	104	104	104
	Декор. панель	кг	5,5	5,5	5,5	5,5	5,5	5,5	5,5
Диаметр соединительных труб (жидкость/газ)		мм	9,52 / 15,88	9,52 / 15,88	9,52 / 15,88	9,52 / 15,88	9,52 / 15,88	9,52 / 15,88	9,52 / 15,88
Диаметр линии отвода конденсата (внутренний/наружный)		мм	25 / 32	25 / 32	25 / 32	25 / 32	25 / 32	25 / 32	25 / 32
Максимальная длина магистрали (без дополнительной заправки)		м	50 (20)	50 (20)	50 (20)	50 (20)	75 (30)	75 (30)	75 (30)
Максимальный перепад высот		м	30	30	30	30	30	30	30
Диапазон рабочих температур	Охлаждение	°С	-15...+46	-15...+46	-15...+46	-15...+46	-15...+46	-15...+46	-15...+46
	Нагрев	°С	-15...+24	-15...+24	-15...+24	-15...+24	-15...+24	-15...+24	-15...+24
Тип хладагента			R410A	R410A	R410A	R410A	R410A	R410A	R410A
Кабель подключения	Межблочный	мм²	4×1,5	4×1,5	4×1,5	4×1,5	4×1,5	4×1,5	4×1,5
	Питающий	мм²	3×4,0	3×4,0	3×6,0	3×6,0	5×2,5	5×2,5	5×2,5
Автомат токовой защиты		А	25	25	32	32	16	16	16

Габаритные размеры

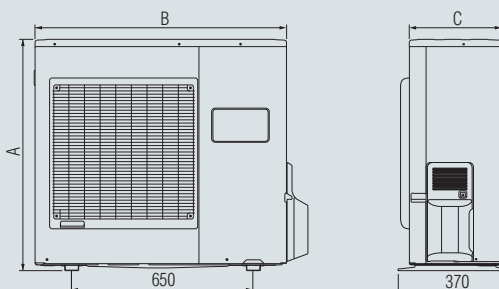
Блоки внутренние

Модель	A	B	C
AUYG30LRLE, AUYG36LRLE, AUYG45LRLA, AUYG54LRLA, AUYG36LRLA, AUYG45LRLA, AUYG54LRLA	288	840	840
	D	E	F
Декоративная панель	50	950	950



Блоки наружные

Модель	A	B	C
AOYG30LETL, AOYG36LETL	830	900	330
AOYG45LETL, AOYG54LETL, AOYG36LATT, AOYG45LATT, AOYG54LATT	1290	900	330



Размеры: мм

**Пульт проводной
UTY-RNNYM**
(входит в стандартную комплектацию)



Функции

- Недельный таймер
- Регулирование положения жалюзи
- Выбор режима работы

Регулирование положения блока

Чтобы отрегулировать внутренний блок по высоте после монтажа необходимо снять отсоединяемый угол панели и выставить блок по уровню.



Подвес блока можно быстро отрегулировать, отсоединив угол панели

Аксессуары



Пульт управления проводной **UTY-RNNYM**



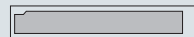
Пульт управления проводной **UTY-RVNYM**



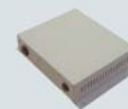
Пульт управления проводной упрощенный **UTY-RSNYM**



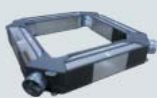
Пульт управления инфракрасный + приемник сигнала **UTY-LRHYA2**



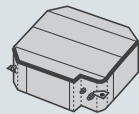
Заглушка воздуховыпускного отверстия **UTR-YDZC**



Конвертер сетевой для подключения к сети VRF **UTY-VGGXZ1**



Секция подачи воздуха **UTY-VXGA**



Изоляция для работы в условиях повышенной влажности **UTY-KXGA**



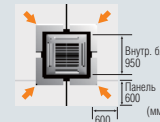
Кабель соединительный для подключения внешнего управления **UTY-XWZX**



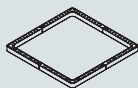
Кабель соединительный для управления дополнительными устройствами **UTD-ECS5A**



Кабель соединительный для подключения внешнего управления для AOYG36-54LATT **UTY-XWZXZ2**



Панель широкая декоративная **UTY-AGYA-W**



Прокладка декоративная между панелью и потолком **UTY-BGYA-W**



Низкотемпературный модуль WinterCool -30 °C/-43 °C

Подробнее см. на стр. 176.

Схема электрических соединений

Автомат токовой защиты	
AOYG30LRLE, AOYG36LRLE (1 фаза)	25 A
AOYG45LRLE, AOYG54LRLE (1 фаза)	32 A
AOYG36LRLE, AOYG45LRLE, AOYG54LRLE (3 фазы)	16 A
Питающий кабель	
AOYG30LRLE, AOYG36LRLE (1 фаза)	3×4,0
AOYG45LRLE, AOYG54LRLE (1 фаза)	3×6,0
AOYG36LRLE, AOYG45LRLE, AOYG54LRLE (3 фазы)	5×2,5
Линия связи	
AOYG30LRLE, AOYG36LRLE, AOYG45LRLE, AOYG54LRLE, AOYG36LRLE, AOYG45LRLE, AOYG54LRLE	4×1,5

